

Underrättelser för sjöfarande Sjöfartsverket



Underrättelser för sjöfarande Områdesindelning



SJÖFARTSVERKET

Redaktion
Sjöfartsverket
Ufs
601 78 NORRKÖPING
tel: 0771 630 605
e-post: ufs@sjofartsverket.se

Ansvarig utgivare:
Affärsområdeschef Patrik Wiberg

Berörda sjökort och notisnummer

Ufs ger information till sjöfarten i Östersjöområdet samt Kattegatt och Skagerrak innanför linjen Hanstholm - Lindesnes.

Observera att informationen om förändringar i utländska vatten är begränsad och att Ufs därför inte ger tillräckligt detaljerade upplysningar för att användaren ska kunna hålla andra länders sjökort fullständigt uppdaterade.

En (*) framför notisnumret anger att notisen är utfärdad av svensk myndighet och gäller svenska farvatten.
(P) efter notisnumret anger att notisen är av förberedande art som senare ersätts med en verkställighetsnotis.
(T) efter notisnumret anger att informationen i notisen gäller tillfälligt och upphör när giltighetstiden är slut eller att notisen ersätts med ny information.

Bäringar är rättvisande från 0° medurs till 360° och räknas beträffande uppgifterna om fyrsken från sjön mot fyren.

Förekommande sjökortsbilder i häftet är avsedda för att förenkla rättelsearbetet och är inte alltid skalriktiga. I allmänhet beskrivs och visas rättelsen i det sjökort som har störst skala.

Uppgiftslämnaren är ansvarig för notisens sakinhåll.

Sjökortsrättelser och andra notiser som kan hänföras till ett begränsat geografiskt område återfinns under avdelningen UNDERRÄTTELSE. Övriga notiser finns under avdelningen TILLKÄNNAGIVANDEN på sidan 3.

Ufs-häftet publiceras i PDF-format, normalt varje torsdag, på Sjöfartsverkets hemsida. Då häftet genereras automatiskt från en databas kan ibland ologiska sidbrytningar uppstå.

Övriga uppgifter om tidskriftens redigering återfinns i publikationen **Ufs A**.

Rapportera faror och fel

Vid iakttagelse av fel på utmärkning, släckta fyrar, drivande föremål eller annat som kan utgöra fara för sjöfarten ska Sweden Traffic snarast kontaktas:

Tel: 0771-63 06 85

VHF anrop: *Sweden Traffic* på lämplig trafikkanal.

E-post: swedentraffic@sjofartsverket.se

Berörda sjökort	Notisnr	Si gn	Berörda sjökort	Notisnr	Si gn
2	14302		6141	14258 (T)	
4	14286 (T)		6142	14237	
7	14263 (T)		6142	14258 (T)	
7	14302		6162	14247 (T)	
8	14263 (T)		6163	14247 (T)	
8	14302		6211	14012 (T)	
13	14289		6211	14293	
41	14286 (T)		6211	14296	
61	14247 (T)		6212	14012 (T)	
62	14247 (T)		9313	14253	
74	14263 (T)				
74	14301				
74	14302				
83	14263 (T)				
83	14301				
83	14302				
111	14295 (T)				
113	14283				
133	14291 (T)				
135	14287				
135	14289				
414	14300				
415	14286 (T)				
421	14286 (T)				
616	14247 (T)				
617	14293				
621	14012 (T)				
621	14293				
621	14296				
712	14297				
742	14139 (T)				
742	14263 (T)				
742	14303				
743	14263 (T)				
839	14240 (P)				
839	14301				
937	14193				
4101	14300				

TILLKÄNNAGIVANDEN

Inga Tillkännagivanden i detta häfte.

UNDERRÄTTELSER

Bottenviken

* 14286 (T)

Sjökort: 4, 41, 415, 421

Sverige. Bottenviken. O om Byske. Tåme. Skjutvarning. 7 - 20 september, 2019. Utökat riskområde.

Position: Ca	64-55N	021-30E	Tåme Riskområde
--------------	--------	---------	-----------------

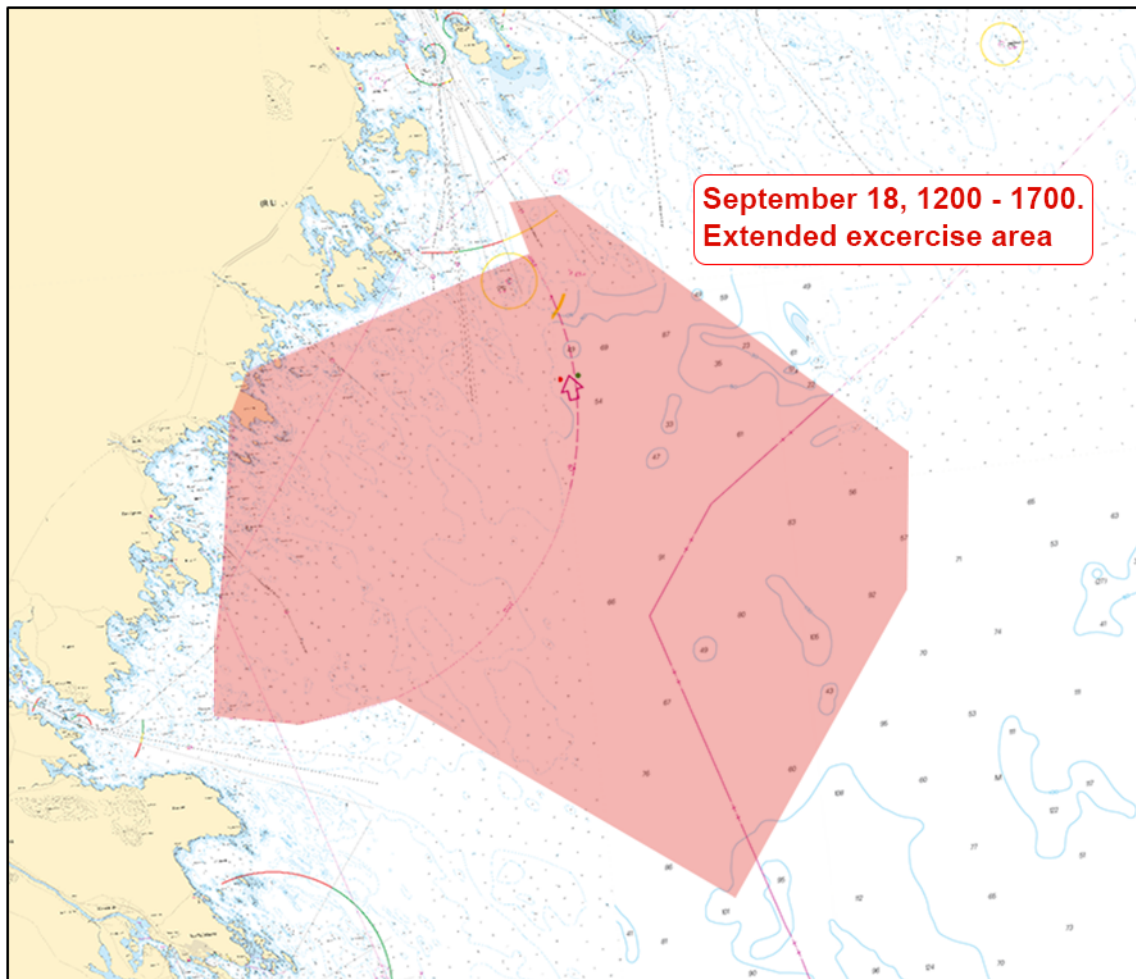
Skarpskjutning pågår på Tåme skjutfält vid de tider som anges i tabellen nedan. Vid dessa tider är det i sjökorten markerade riskområdet "R 58" avlyst ut till angivet avstånd från stranden.

Då skjutning pågår är en röd kula hissad på observationstornen på skjutplatsen. Ytterligare upplysningar lämnas på VHF kanal 16, anrop Tåme skjutfält, eller tel. 0921-348 405 SäkC alt. 0921-349 100 VB MRN.

Datum	Tid	Riskavstånd från stranden
7 september	0800 - 1700	3,3 M
10 - 12 september	0800 - 1700	3,3 M
16 - 19 september	0800 - 1800	9,5 M
18 september	1200 - 1700	19,4 M OBS! Utökat riskområde. Se sjökort.
20 september	0800 - 1500	9,5 M

Visas ej i ENC.

Bsp Bottenviken 2018/s06, s07, s37, s38, s39, s40, s41, s42, s44



Utökad övningsområde

Försvarmakten. Publ. 4 september 2019

* 14300

Sjökort: 4101, 414

Sverige. Bottenviken. Luleå. Brändöfjärden. Klubbnäset. Utmärkning.

Stryk	specialprick	a)	65-30,365N	022-22,380E
Stryk	specialprick	b)	65-29,965N	022-22,416E

Bsp Bottenviken 2018/s26, s61

Luleå Hamn. Publ. 4 september 2019

Norra Östersjön

* 14012 (T)

Sjökort: 621, 6211, 6212

Sverige. Norra Östersjön. Bråviken. Maringeologiska undersökningar.

Tid: 17 - 28 september, 2019.

Maringeologiska undersökningar av fartyget 'Ocean Surveyor/SBJO'. Sjöfarande uppmanas visa hänsyn och passera fartyget med försiktighet.

Kontakt: 070-227 02 53

Undersökningsområde väst om	58-36N	017-00E
-----------------------------	--------	---------

Visas ej i ENC.

Bsp Ostkusten 2019/s20, s24, s25, s26, s32, s34, s35, s60

SGU. Publ. 4 september 2019

* 14237

Sjökort: 6142

Sverige. Norra Östersjön. Stockholms skärgård. Resarö. Rörledning.

Inför	rörledning	a)	59-25,111N	018-19,226E	Landfäste
		b)	59-25,050N	018-19,253E	Befintligt rör

Bsp Stockholm M 2018/s14, Bsp Stockholm N 2018/s42



Rörledning

Aros Water AB Publ. 30 augusti 2019

*** 14247 (T)**

Sjökort: 61, 616, 6162, 6163, 62

Sverige. Norra Östersjön. O om Utö. Skjutvarning. 16 - 21 september.

Under angivna tider pågår skarpskjutning på Utö skjutfält varvid riskområdet O om Utö är avlyst ut till det avstånd som anges i tabellen.

Under dygnets mörka timmar sker skjutning oftast med lys och signal ammunition.

Upplysningar under pågående skjutning lämnas på VHF kanal 16, anrop Utö skjutfält, eller tel. 08-501 570 45.

Information om kommande skjutningar, tel: 010-823 18 23, Muskö Sjöcentral.

Datum	Tid	Riskavstånd från stranden
16 September	0900 - 2400	2,4 M
17 - 18 September	0900 - 2000	4,2 M
19 - 20 September	0900 - 2000	2,6 M
21 September	0900 - 1400	2,6 M

Position: Ca	58-54N	018-20E	Utö Skjutområde
--------------	--------	---------	-----------------

Visas inte i ENC.

Bsp Stockholm S 2018/s17, s18, s19, s37

Försvarsmakten. Publ. 4 september 2019

*** 14258 (T)**

Sjökort: 6141, 6142

Sverige. Norra Östersjön. Stockholms hamn. Frihamnen. Arbeten.

Tid: 1 oktober 2019 - 31 mars 2020

Underhållsarbete på kaj 5 i Frihamnen (kajplats 655).

Dykningar kommer att förekomma.

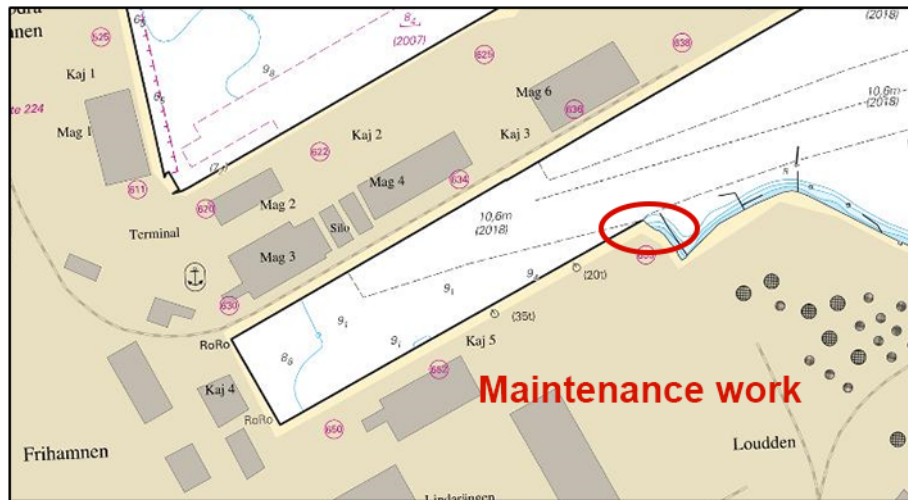
Arbetsplattformar kommer att flyttas undan när arbete inte pågår, samt vid fartygsanlöp och avgångar.

För mer information, platschef: +46 708-352869

Arbeten	59-20,59N	018-07,64E
---------	-----------	------------

Visas ej i ENC.

Bsp Mälaren - Hjälmaran 2016/s53, Bsp Stockholm M 2018/s07, s09, s10



Arbeten vid kaj 5 i Frihamnen, Stockholm

Stockholms hamnar. Publ. 5 september 2019

* 14293

Sjökort: 617, 621, 6211

Sverige. Norra Östersjön. Oxelösund. Kappseglingsboj.

Stryk	kappseglingsboj	58-36,127N	017-10,102E
-------	-----------------	------------	-------------

Bsp Ostkusten 2019/s21, s32, s33

Sjöfartsverket. Publ. 4 september 2019

* 14296

Sjökort: 621, 6211

Sverige. Norra Östersjön. Oxelösund. Femöre. V om Femöresundskanalen. Sjömärke indrages.

Stryk	fast sjömarke	58-39,652N	017-05,086E
-------	---------------	------------	-------------

Bsp Ostkusten 2019/s20, s27, s32

Transportstyrelsen. Publ. 4 september 2019

Mälaren och Södertälje kanal

* 14283

Sjökort: 113

Sverige. Mälaren och Södertälje kanal. Mälaren. Västerås. Utmärkning.

Stryk	babordsprick	59-36,099N	016-33,078E
-------	--------------	------------	-------------

Bsp Mälaren - Hjälmaran 2016/s21, s58

Mälarhusnar. Publ. 4 september 2019

* 14295 (T)

Sjökort: 111

Sverige. Mälaren och Södertälje kanal. Stockholm. Lovön. Hässelbyholme. Arbeten.

Notiser som utgår: 2019:761/14137(T)

Tid: Till 22 november 2019.

I samband med etablering av en vattenledning kommer dykarbeten att utföras.

Arbetsområdet är utmärkt.

59-21,29N	017-50,08E	Arbetsområde
-----------	------------	--------------

Bsp Mälaren - Hjälaren 2016/s48, s49

Peab. Publ. 4 september 2019

Mellersta Östersjön

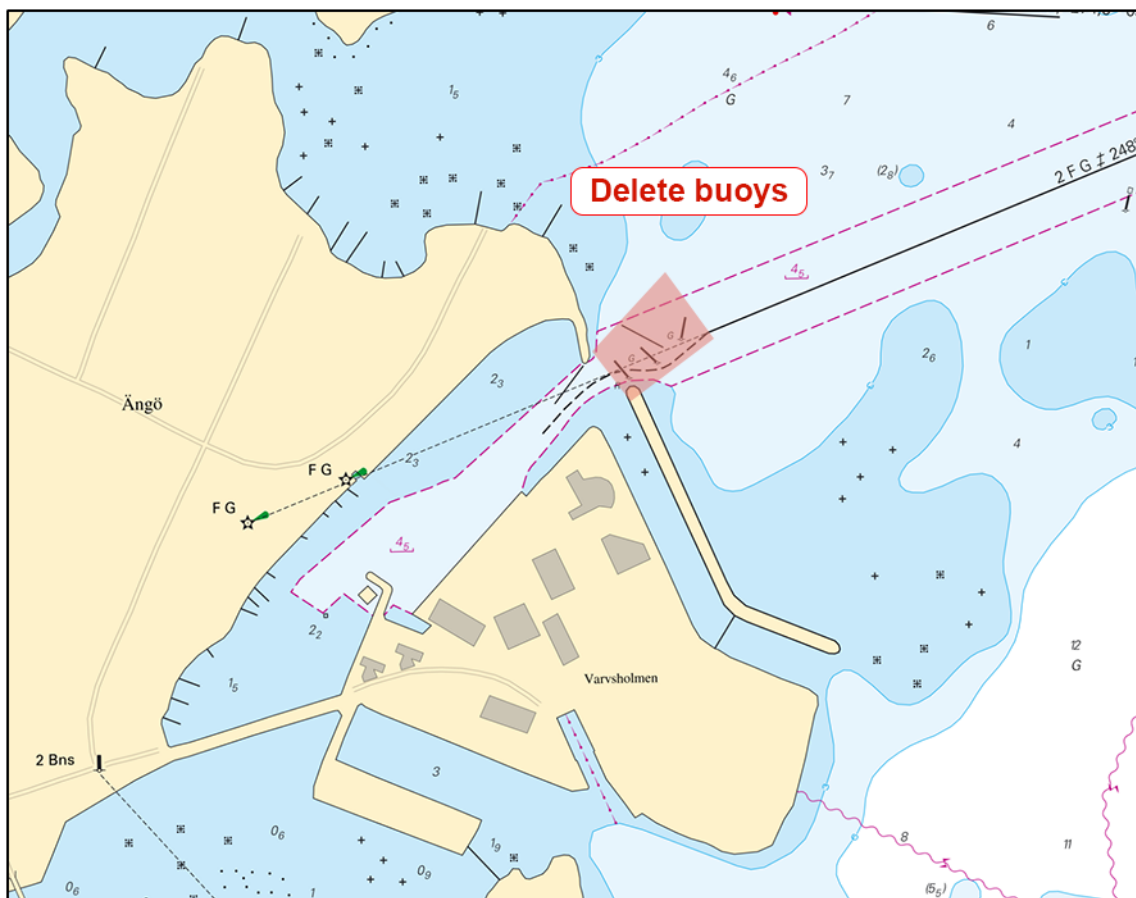
* 14297

Sjökort: 712

Sverige. Mellersta Östersjön. Kalmar. Ängö. Prickar bort.

Stryk	styrbordsprick	56-40,333N	016-22,711E
Stryk	styrbordsprick	56-40,322N	016-22,688E
Stryk	babordsprick	56-40,314N	016-22,661E

Bsp Kalmarsund 2014/s25, s26, s34, s35



Ängö

Sjöfartsverket. Publ. 5 september 2019

Södra Östersjön

* 14139 (T)

Sjökort: 742

Sverige. Södra Östersjön. Hanö. Nogersund. Hälleviksbukten. Rörlägningsarbete.

Notiser som utgår: 2019:759/14093(T)

Tid: Fr.om. 17 juni till årsskiftet 2019.

Rörledningarna svetsas ihop i längder upp till 500 m vid den nordöstra delen av Hälleviksbukten.

Från den 23 september påbörjas arbetet med att förflytta de flytande ledningarna till sin slutliga position mellan Nogersund och Hanö där de nedsänks.

Flytande ledningar markeras av bojar med gul reflex och blyxtljus.

Dykararbete pågår periodvis. Sjöfarande ombedes passera med försiktighet och uppmärksamma förekommande dyksignaler.

	a)	56-00,5N	014-42,7E	Arbetsområde Hälleviksbukten.
Förläggning av rörledning mellan b) och c)	b)	56-00,5N	014-44,8E	Landfäste Nogersund
	c)	56-00,7N	014-50,1E	Landfäste Hanö

Visas ej i ENC.

Bsp Hanöbukten 2018/s22, s23

NCC. Publ. 4 september 2019

*** 14240 (P)**

Sjökort: 839

Sverige. Södra Östersjön. Ystad. Utmärkning.

Se: 2019:750/13919, 2019:750/13920(T), 2019:761/13995

Tidpunkt: Början av september

I samband med rivning av västra piren sker följande förändring av utmärkning:

Inför	babordslysprick FI R 3s	a)	55-25,040N	013-49,011E
Stryk	fyr FI R 3s 9M	b)	55-25,044N	013-48,996E

Adm. LoL. C2450-4

Bsp Sydkusten 2012/s27, s52

Per Aarsleff A/S. Publ. 4 september 2019

*** 14263 (T)**

Sjökort: 7, 74, 742, 743, 8, 83

Sverige. Södra Östersjön. S om Åhus. Ravlunda. Skjutvarning. 17 - 28 september.

Position: Ca	55-46N	014-20E	Restriktionsområde R34 RAVLUNDA
--------------	--------	---------	---------------------------------

Under angivna tider pågår skarpskjutning på Ravlunda skjutfält, varvid farvattnen mellan Åhus och Simrishamn berörs. Därmed är det i sjökortet markerade området R34 avlyst ut till angivet avstånd från stranden.

Orange blixtljus, Q Or, tänds vid skjutfältsgrensarna när skjutning pågår.

Ytterligare upplysningar: tel 044-35 10 32.

Datum	Tid	Riskavstånd
17 september	0900 - 1900	3,8 M
18 september	0900 - 2200	3,8 M
19 september	0900 - 1600	3,8 M
26 - 27 september	0900 - 2200	2,7 M
28 september	0900 - 2000	2,7 M

Visas ej i ENC.

Bsp Hanöbukten 2018/s06, s07, s24, s25, s26, s27, s28, s29, s30, s31, s32, s33, Bsp Sydkusten 2012/s06, s07, s29

Försvarmakten, Södra Skånska Regementet, Södra Sandby. Publ. 4 september 2019

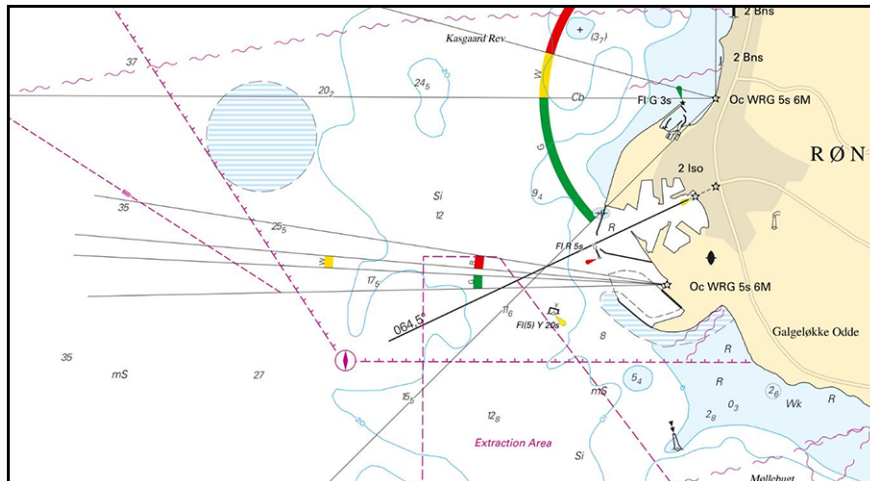
*** 14301**

Sjökort: 74, 83, 839

Danmark. Södra Östersjön. Rønne Havn. Fyr.

Inför	sektorfyrr Oc WRG 5s 6M	55-05,416N	014-41,522E
	W 092,6° - 094,6°		
	R 094,6° - 098,6°		
	G 088,6° - 092,6°		

Bsp Sydkusten 2012/s30, s54



Rønne Havn

Dk NtM 396/475 - 19. Publ. 5 september 2019

14302

Sjøkort: 2, 7, 74, 8, 83

Danmark. Södra Östersjön. Rønne Banke. Vrak.

Inför	vrak 10 m	54-54,572N	014-38,776E
-------	-----------	------------	-------------

Bsp Sydkusten 2012/s07

Dk NtM 536-19. Publ. 5 september 2019

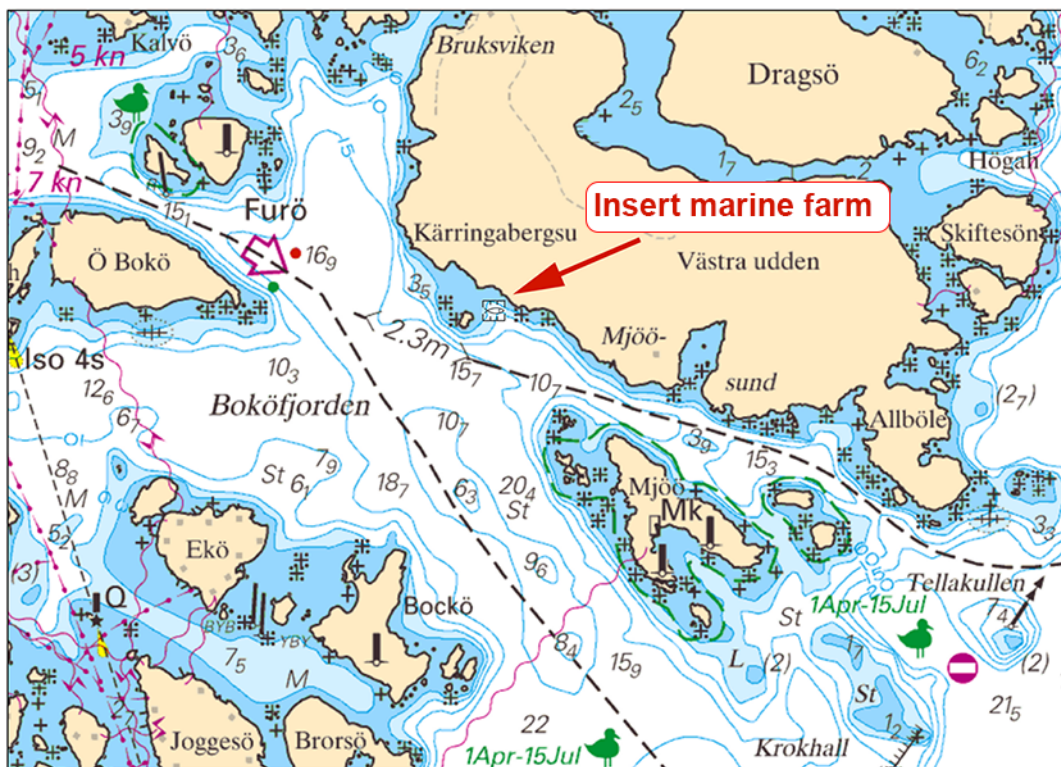
* 14303

Sjøkort: 742

Sverige. Södra Östersjön. O om Karlshamn. NO of Tärnö. Boköfjorden. Fiskodling.

Inför	marin odling	56-09,26N	015-00,03E
-------	--------------	-----------	------------

Bsp Hanöbukten 2018/s21



Marin odling

SLU, Sveriges Lantbruksuniversitet. Publ. 5 september 2019

Kattegatt

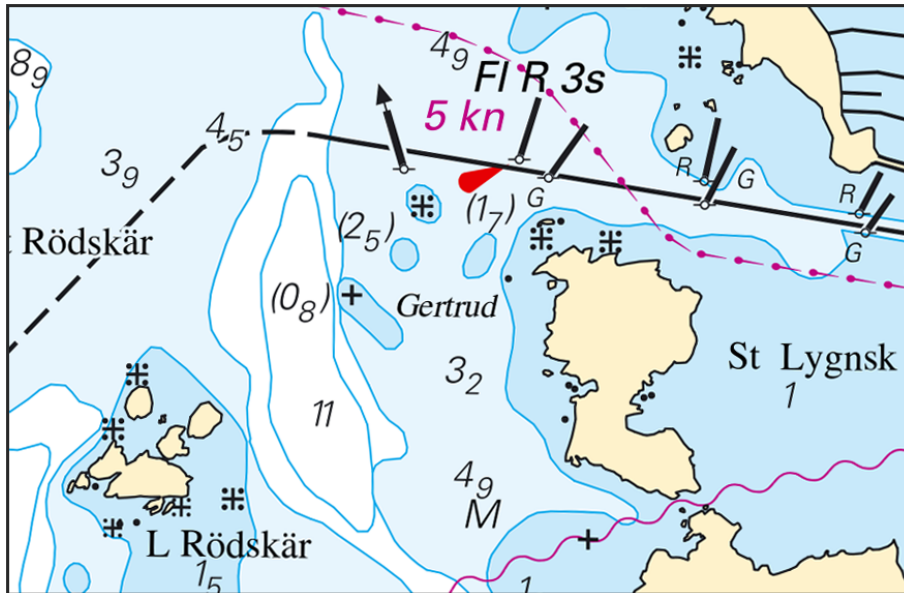
* 14253

Sjökort: 9313

Sverige. Kattegatt. S Göteborg. Stora Lygnskär. Namn införes.

Inför	namn 'Gertrud' enligt bild	57-38,570N	011-50,547E
-------	----------------------------	------------	-------------

Bsp Västkusten S 2019/s47, s51



St Lygnskär

Sjöfartsverket. Publ. 5 september 2019

Skagerrak

* 14193

Sjökort: 937

Sverige. Skagerrak. Strömstad. Skurve. Utmärkning.

Inför	specialprick	a)	58-56,103N	011-09,913E
-------	--------------	----	------------	-------------

Bsp Västkusten N 2019/s09, s35

Strömstad kommun. Publ. 4 september 2019

Vänern och Trollhätte kanal

* 14287

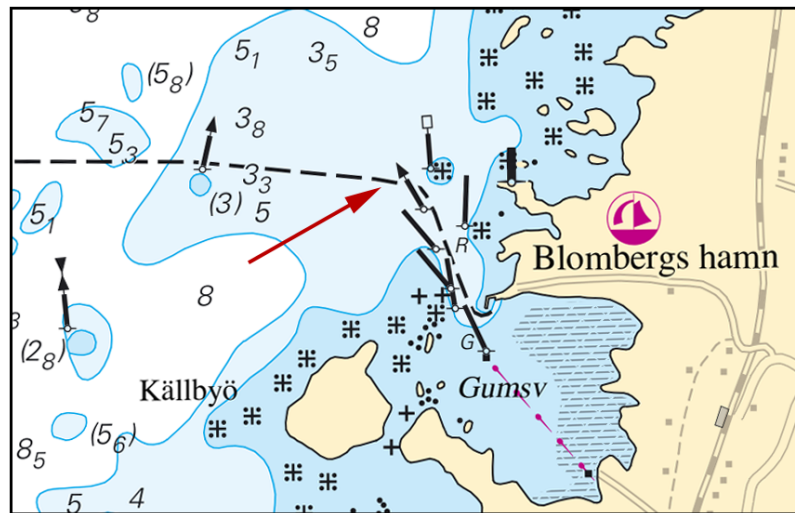
Sjökort: 135

Sverige. Vänern och Trollhätte kanal. Vänern. O om Lidköping. Kinneviken. Blombergs hamn. Utmärkning.

Se: 2019:770/14275

Inför	topptecken på styrbordsprick	58-32,847N	013-17,994E
-------	------------------------------	------------	-------------

Bsp Göta kanal 2011/s32, Bsp Vänern 2018/s33



Blombergs hamn

Sjöfartsverket. Publ. 4 september 2019

* 14289

Sjökort: 13, 135

Sverige. Väner och Trollhätte kanal. Lidköping. Fyr åter tänd.

Notiser som utgår: 2019:767/14207(T)

Fyren Lidköping åter tänd	58-30,9N	013-10,2E
---------------------------	----------	-----------

Bsp Göta kanal 2011/s32, Bsp Väner 2018/s09, s33

Sjöfartsverket Norrköping. Publ. 4 september 2019

* 14291 (T)

Sjökort: 133

Sverige. Väner och Trollhätte kanal. Väner. Mariestad. Motorbåtsuppväsning.

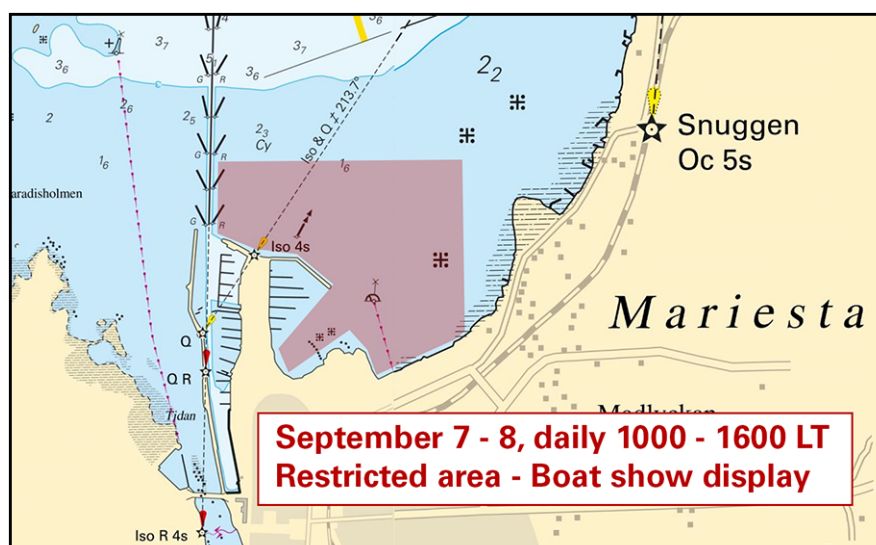
Tid: 7 - 8 september 2019, dagligen kl 1000 - 1600

Det i sjökortsbilden markerade området är avlyst för all obehörig sjötrafik under ovanstående tid i samband med motorbåtsuppväsning.

Mariestad	58-43,166N	013-49,603E
-----------	------------	-------------

Visas ej i ENC.

Bsp Göta kanal 2011/s23, s62, Bsp Väner 2018/s31, s48



Mariestad

SpeedArtDesign. Publ. 4 september 2019